

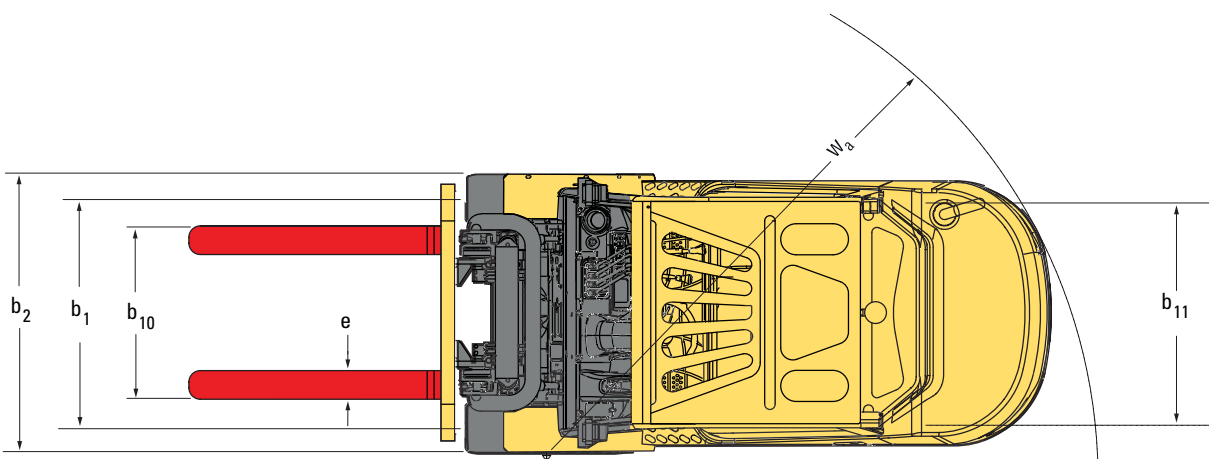
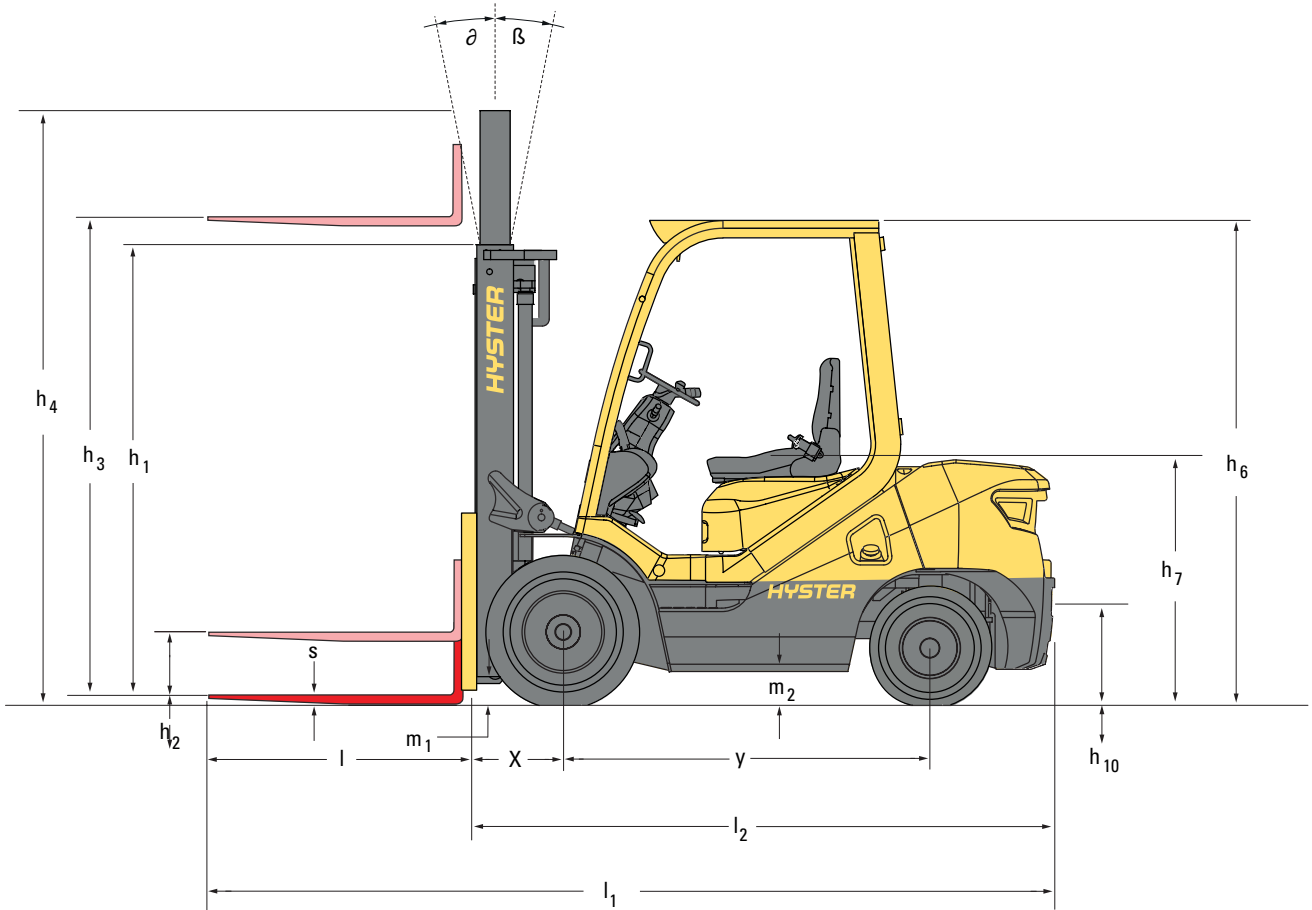


**SOCIOS COMPROMETIDOS.
EQUIPOS ROBUSTOS."**



GUÍA TÉCNICA SERIE H2.0-3.5UT





INFORMACIÓN DE MÁSTILES Y CAPACIDAD

H2.OUT CAPACIDAD NOMINAL KG A 500 MM CENTRO DE CARGA

ETAPAS ELEVACION LIBRE LIMITADA	Altura máxima de las horquillas h ₃ + s (mm)	Inclinación del mástil		Altura descendido h ₁ (mm)	Altura extendido h ₄ (mm) (1)	Altura extendido h ₄ (mm) (2)	Altura de elevación libre h ₂ + s (m) (1)	Sin Desplazamiento Lateral	
		Inclinación hacia delante (°)	Inclinación hacia atrás (°)					H2.OUT	
								Ruedas Sencillas	Ruedas Dobles
2 ETAPAS	3000	6	12	2010	3575	3990	160	2000	—
	3300	6	12	2160	3875	4290	160	2000	—
	3700	6	6	2360	4275	4690	160	2000	—
3 ETAPAS	4500	6	6	2060	5017	5490	1440	1600	1800
	4800	6	6	2160	5317	5790	1540	1250	1700
	5500	3	6	2425	6017	6490	1800	900	1400

H2.5UT CAPACIDAD NOMINAL KG A 500 MM CENTRO DE CARGA

ETAPAS ELEVACION LIBRE LIMITADA	Altura máxima de las horquillas h ₃ + s (mm)	Inclinación del mástil		Altura descendido h ₁ (mm)	Altura extendido h ₄ (mm) (1)	Altura extendido h ₄ (mm) (2)	Altura de elevación libre h ₂ + s (m) (1)	Sin Desplazamiento Lateral	
		Inclinación hacia delante (°)	Inclinación hacia atrás (°)					H2.5UT	
								Ruedas Sencillas	Ruedas Dobles
2 ETAPAS	3000	6	12	2010	3575	3990	160	2500	—
	3300	6	12	2160	3875	4290	160	2500	—
	3700	6	6	2360	4275	4690	160	2500	—
3 ETAPAS	4500	6	6	2060	5017	5490	1440	2000	2300
	4800	6	6	2160	5317	5790	1540	1700	2000
	5500	3	6	2425	6017	6490	1800	1200	1600

H3.OUT CAPACIDAD NOMINAL KG A 500 MM CENTRO DE CARGA

ETAPAS ELEVACION LIBRE LIMITADA	Altura máxima de las horquillas h ₃ + s (mm)	Inclinación del mástil		Altura descendido h ₁ (mm)	Altura extendido h ₄ (mm) (1)	Altura extendido h ₄ (mm) (2)	Altura de elevación libre h ₂ + s (m) (1)	Sin Desplazamiento Lateral	
		Inclinación hacia delante (°)	Inclinación hacia atrás (°)					H3.OUT	
								Ruedas Sencillas	Ruedas Dobles
2 ETAPAS	3000	6	12	2075	3640	4100	165	3000	—
	3300	6	12	2225	3940	4400	165	3000	—
	3700	6	6	2425	4340	4800	165	3000	—
3 ETAPAS	4500	6	6	2125	5100	5600	1525	2500	2700
	4800	6	6	2225	5400	5900	1625	2250	2450
	5500	3	6	2490	6100	6600	1880	1650	2100

H3.5UT CAPACIDAD NOMINAL KG A 500 MM CENTRO DE CARGA

ETAPAS ELEVACION LIBRE LIMITADA	Altura máxima de las horquillas h ₃ + s (mm)	Inclinación del mástil		Altura descendido h ₁ (mm)	Altura extendido h ₄ (mm) (1)	Altura extendido h ₄ (mm) (2)	Altura de elevación libre h ₂ + s (m) (1)	Sin Desplazamiento Lateral	
		Inclinación hacia delante (°)	Inclinación hacia atrás (°)					H3.5UT	
								Ruedas Sencillas	Ruedas Dobles
2 ETAPAS	3000	6	12	2150	3700	4100	165	3500	—
	3300	6	12	2300	4000	4400	165	3500	—
	3700	6	6	2500	4400	4800	165	3500	—
3 ETAPAS	4500	6	6	2200	5140	5600	1525	2800	3000
	4800	6	6	2300	5440	5900	1625	2500	2750
	5500	3	6	2565	6140	6600	1880	1800	2300

GENERAL	1-1	Fabricante			HYSTER		HYSTER		HYSTER	
	1-2	Designación del modelo			H2.0UT		H2.0UT		H2.0UT	
		Motor / transmisión			Yanmar 2.6L Servotransmisión 1 velocidad		GCT K25 Servotransmisión 1 velocidad		GCT K25 Servotransmisión 1 velocidad	
		Tipo de frenos			Tambor		Tambor		Tambor	
	1-3	Propulsión			Diésel		GLP		Combustible Doble	
	1-4	Tipo de operario			Sentado		Sentado		Sentado	
	1-5	Capacidad nominal/carga nominal	Q ₁	t	2,0		2,0		2,0	
	1-6	Distancia del centro de carga	c	mm	500		500		500	
	1-8	Distancia de carga, centro del árbol propulsor a la horquilla	x	mm	475		475		475	
1-9	Batalla	y	mm	1600		1600		1600		
PESO	2-1	Peso de servicio		kg	3390		3390		3390	
	2-2-1	Carga por eje con carga, delantero/trasero		kg	4760	630	4760	630	4760	630
	2-3-1	Carga por eje sin carga, delantero / trasero		kg	1540	1850	1540	1850	1540	1850
RUEDAS	3-1	Tipo de ruedas			Ruedas Superelásticas		Ruedas Superelásticas		Ruedas Superelásticas	
	3-2	Tamaño de las ruedas, delanteras			7,00-12NHS-12		7,00-12NHS-12		7,00-12NHS-12	
	3-3	Tamaño de las ruedas, delanteras			6,00-9NHS-10		6,00-9NHS-10		6,00-9NHS-10	
	3-5	Número de ruedas, delanteras / traseras (x= ruedas conducidas)			2 x / 2		2 x / 2		2 x / 2	
	3-6	Banda de rodadura, delantera	b ₁₀	mm	970		970		970	
	3-7	Banda de rodadura, trasera	b ₁₁	mm	980		980		980	
	4-1	Inclinación del mástil/ tablero de horquillas hacia delante/ hacia atrás		(°)	6 / 12		6 / 12		6 / 12	
DIMENSIONES	4-2	Altura, mástil descendido	h ₁	mm	2010		2010		2010	
	4-3	Elevación libre (1)	h ₂	mm	160		160		160	
	4-4	Elevación (1)	h ₃	mm	3000		3000		3000	
	4-5	Altura, mástil extendido (2)	h ₄	mm	3575		3575		3575	
	4-7	Altura del tejadillo protector (cabina) (3)	h ₆	mm	2180		2180		2180	
	4-7-1	Altura de la cabina (cabina abierta)		mm	2205		2205		2205	
	4-8	Altura del asiento en relación con SIP (4)	h ₇	mm	1167		1167		1167	
	4-12	Altura acoplamiento	h ₁₀	mm	250		250		250	
	4-19	Longitud total	l ₁	mm	3630		3630		3630	
	4-20	Longitud hasta la cara de las horquillas	l ₂	mm	2560		2560		2560	
	4-21	Anchura total (5)	b ₁ /b ₂	mm	1150 / 1590		1150 / 1590		1150 / 1590	
	4-22	Dimensiones de las horquillas DIN ISO 2331	s/e/l	mm	40 x 122 x 1070mm		40 x 122 x 1070mm		40 x 122 x 1070mm	
	4-23	Tablero de horquillas ISO 2328, clase/tipo A, B		mm	II A		II A		II A	
	4-24	Anchura del tablero de horquillas (6)	b ₃	mm	1040		1040		1040	
	4-31	Altura libre hasta el suelo debajo del mástil, con carga	m ₁	mm	125		125		125	
	4-32	Altura libre hasta el suelo, centro de batalla	m ₂	mm	150		150		150	
	4-34-1	Anchura del pasillo con palés 1000 x 1200 en sentido transversal	Ast	mm	3966		3966		3966	
	4-34-4	Anchura del pasillo con palés 800 x 1200 en sentido longitudinal	Ast	mm	3766		3766		3766	
	4-35	Radio de giro	W _a	mm	2290		2290		2290	
	4-36	Radio de giro interno	b ₁₃	mm	136		136		136	
4-42	Altura del escalón (desde el suelo hasta el larguero)		mm	430		430		430		
4-43	Altura del escalón (entre los escalones intermedios entre el larguero y el suelo)		mm	697		697		697		
RENDIMIENTO	5-1	Velocidad de desplazamiento con carga / sin carga		km/h	20,0	20,0	19,0	19,0	19,0	19,0
	5-2	Velocidad de elevación con carga / sin carga		m/s	0,54	0,57	0,50	0,53	0,57	0,60
	5-3	Velocidad de descenso con carga / sin carga		m/s	0,43	0,40	0,42	0,39	0,45	0,42
	5-5	Esfuerzo en la barra de tracción, con carga/sin carga (7)		N	10219	8589	12711	8589	12711	8589
	5-7	Trepabilidad - 1,6 km/h, con carga / sin carga (8)		%	10,4	22,4	13,1	22,4	13,1	22,4
	5-9	Tiempo de aceleración, con carga/sin carga		s	14,0	9,0	13,0	8,0	13,0	8,0
	5-10	Frenos de servicio			Hidráulicos		Hidráulicos		Hidráulicos	
7-5	Consumo de combustible de acuerdo con el ciclo VDI (9)		l/h	2,6		3,3		3,5		



GENERAL				HYSTER		HYSTER		HYSTER	
1-1	Fabricante			HYSTER		HYSTER		HYSTER	
1-2	Designación del modelo			H2.5UT		H2.5UT		H2.5UT	
	Motor / transmisión			Yanmar 2.6L Servotransmisión 1 velocidad		GCT K25 Servotransmisión 1 velocidad		GCT K25 Servotransmisión 1 velocidad	
	Tipo de frenos			Tambor		Tambor		Tambor	
1-3	Propulsión			Diésel		GLP		Combustible Doble	
1-4	Tipo de operario			Sentado		Sentado		Sentado	
1-5	Capacidad nominal/carga nominal	Q ₁	t	2,5		2,5		2,5	
1-6	Distancia del centro de carga	c	mm	500		500		500	
1-8	Distancia de carga, centro del árbol propulsor a la horquilla	x	mm	475		475		475	
1-9	Batalla	y	mm	1600		1600		1600	
PESO									
2-1	Peso de servicio		kg	3650		3650		3650	
2-2-1	Carga por eje con carga, delantero/trasero		kg	5320	650	5400	650	5400	650
2-3-1	Carga por eje sin carga, delantero / trasero		kg	1500	2150	1500	2150	1500	2150
RUEDAS									
3-1	Tipo de ruedas			Ruedas Superelásticas		Ruedas Superelásticas		Ruedas Superelásticas	
3-2	Tamaño de las ruedas, delanteras			7,00-12NHS-12		7,00-12NHS-12		7,00-12NHS-12	
3-3	Tamaño de las ruedas, delanteras			6,00-9NHS-10		6,00-9NHS-10		6,00-9NHS-10	
3-5	Número de ruedas, delanteras / traseras (x= ruedas conducidas)			2 x / 2		2 x / 2		2 x / 2	
3-6	Banda de rodadura, delantera	b ₁₀	mm	970		970		970	
3-7	Banda de rodadura, trasera	b ₁₁	mm	980		980		980	
DIMENSIONES									
4-1	Inclinación del mástil/ tablero de horquillas hacia delante/ hacia atrás		(°)	6 / 12		6 / 12		6 / 12	
4-2	Altura, mástil descendido	h ₁	mm	2010		2010		2010	
4-3	Elevación libre (1)	h ₂	mm	160		160		160	
4-4	Elevación (1)	h ₃	mm	3000		3000		3000	
4-5	Altura, mástil extendido (2)	h ₄	mm	3575		3575		3575	
4-7	Altura del tejadillo protector (cabina) (3)	h ₆	mm	2180		2180		2180	
4-7-1	Altura de la cabina (cabina abierta)		mm	2205		2205		2205	
4-8	Altura del asiento en relación con SIP (4)	h ₇	mm	1167		1167		1167	
4-12	Altura acoplamiento	h ₁₀	mm	250		250		250	
4-19	Longitud total	l ₁	mm	3690		3690		3690	
4-20	Longitud hasta la cara de las horquillas	l ₂	mm	2620		2620		2620	
4-21	Anchura total (5)	b ₁ /b ₂	mm	1150 / 1590		1150 / 1590		1150 / 1590	
4-22	Dimensiones de las horquillas DIN ISO 2331	s/e/l	mm	40 x 122 x 1070mm		40 x 122 x 1070mm		40 x 122 x 1070mm	
4-23	Tablero de horquillas ISO 2328, clase/tipo A, B		mm	II A		II A		II A	
4-24	Anchura del tablero de horquillas (6)	b ₃	mm	1040		1040		1040	
4-31	Altura libre hasta el suelo debajo del mástil, con carga	m ₁	mm	125		125		125	
4-32	Altura libre hasta el suelo, centro de batalla	m ₂	mm	150		150		150	
4-34-1	Anchura del pasillo con palés 1000 x 1200 en sentido transversal	Ast	mm	4026		4026		4026	
4-34-4	Anchura del pasillo con palés 800 x 1200 en sentido longitudinal	Ast	mm	3826		3826		3826	
4-35	Radio de giro	W _a	mm	2350		2350		2350	
4-36	Radio de giro interno	b ₁₃	mm	136		136		136	
4.42	Altura del escalón (desde el suelo hasta el larguero)		mm	430		430		430	
4.43	Altura del escalón (entre los escalones intermedios entre el larguero y el suelo)		mm	697		697		697	
RENDIMIENTO									
5-1	Velocidad de desplazamiento con carga / sin carga		km/h	20,0	20,0	17,5	18,0	17,5	18,0
5-2	Velocidad de elevación con carga / sin carga		m/s	0,54	0,57	0,50	0,53	0,50	0,53
5-3	Velocidad de descenso con carga / sin carga		m/s	0,43	0,40	0,42	0,39	0,42	0,39
5-5	Esfuerzo en la barra de tracción, con carga/sin carga (7)		N	10118	8259	12585	8259	12585	8259
5-7	Trepabilidad - 1,6 km/h, con carga / sin carga (8)		%	8,8	19,5	11,0	19,5	11,0	19,5
5-9	Tiempo de aceleración, con carga/sin carga		s	14,0	9,0	13,0	8,0	13,0	8,0
5-10	Frenos de servicio			Hidráulicos		Hidráulicos		Hidráulicos	
7-5	Consumo de combustible de acuerdo con el ciclo VDI (9)		l/h	2,6		3,5		3,5	

GENERAL	1-1	Fabricante			HYSTER		HYSTER		HYSTER	
	1-2	Designación del modelo			H3.0UT		H3.0UT		H3.0UT	
		Motor / transmisión			Yanmar 3.0L Servotransmisión 1 velocidad		GCT K25 Servotransmisión 1 velocidad		GCT K25 Servotransmisión 1 velocidad	
		Tipo de frenos			Tambor		Tambor		Tambor	
	1-3	Propulsión			Diésel		GLP		Combustible Doble	
	1-4	Tipo de operario			Sentado		Sentado		Sentado	
	1-5	Capacidad nominal/carga nominal	Q ₁	t	3,0		3,0		3,0	
	1-6	Distancia del centro de carga	c	mm	500		500		500	
	1-8	Distancia de carga, centro del árbol propulsor a la horquilla	x	mm	490		490		490	
1-9	Batalla	y	mm	1700		1700		1700		
PESO	2-1	Peso de servicio		kg	4300		4300		4300	
	2-2-1	Carga por eje con carga, delantero/trasero		kg	6490	770	6490	810	6490	810
	2-3-1	Carga por eje sin carga, delantero / trasero		kg	1710	2590	1710	2590	1710	2590
RUEDAS	3-1	Tipo de ruedas			Ruedas Superelásticas		Ruedas Superelásticas		Ruedas Superelásticas	
	3-2	Tamaño de las ruedas, delanteras			28x9-15NHS-14PR		28x9-15NHS-14PR		28x9-15NHS-14PR	
	3-3	Tamaño de las ruedas, delanteras			6,500-10NHS-10PR		6,500-10NHS-14PR		6,500-10NHS-16PR	
	3-5	Número de ruedas, delanteras / traseras (x= ruedas conducidas)			2 x / 2		2 x / 2		2 x / 2	
	3-6	Banda de rodadura, delantera	b ₁₀	mm	1000		1000		1000	
	3-7	Banda de rodadura, trasera	b ₁₁	mm	970		970		970	
	4-1	Inclinación del mástil/ tablero de horquillas hacia delante/ hacia atrás		(°)	6 / 12		6 / 12		6 / 12	
DIMENSIONES	4-2	Altura, mástil descendido	h ₁	mm	2075		2075		2075	
	4-3	Elevación libre (1)	h ₂	mm	165		165		165	
	4-4	Elevación (1)	h ₃	mm	3000		3000		3000	
	4-5	Altura, mástil extendido (2)	h ₄	mm	3640		3640		3640	
	4-7	Altura del tejadillo protector (cabina) (3)	h ₆	mm	2205		2205		2205	
	4-7-1	Altura de la cabina (cabina abierta)		mm	2230		2230		2230	
	4-8	Altura del asiento en relación con SIP (4)	h ₇	mm	1192		1192		1192	
	4-12	Altura acoplamiento	h ₁₀	mm	480		480		480	
	4-19	Longitud total	l ₁	mm	3804		3804		3804	
	4-20	Longitud hasta la cara de las horquillas	l ₂	mm	2734		2734		2734	
	4-21	Anchura total (5)	b ₁ /b ₂	mm	1210 / 1650		1210 / 1650		1210 / 1650	
	4-22	Dimensiones de las horquillas DIN ISO 2331	s/e/l	mm	45 X 122 X 1070		45 X 122 X 1070		45 X 122 X 1070	
	4-23	Tablero de horquillas ISO 2328, clase/tipo A, B		mm	III A		III A		III A	
	4-24	Anchura del tablero de horquillas (6)	b ₃	mm	1100		1100		1100	
	4-31	Altura libre hasta el suelo debajo del mástil, con carga	m ₁	mm	130		130		130	
	4-32	Altura libre hasta el suelo, centro de batalla	m ₂	mm	145		145		145	
	4-34-1	Anchura del pasillo con palés 1000 x 1200 en sentido transversal	Ast	mm	4126		4126		4126	
	4-34-4	Anchura del pasillo con palés 800 x 1200 en sentido longitudinal	Ast	mm	3926		3926		3926	
	4-35	Radio de giro	W _a	mm	2430		2430		2430	
	4-36	Radio de giro interno	b ₁₃	mm	203		203		203	
4-42	Altura del escalón (desde el suelo hasta el larguero)		mm	455		455		455		
4-43	Altura del escalón (entre los escalones intermedios entre el larguero y el suelo)		mm	722		722		722		
RENDIMIENTO	5-1	Velocidad de desplazamiento con carga / sin carga		km/h	20,0	20,0	18,0	19,0	18,0	19,0
	5-2	Velocidad de elevación con carga / sin carga		m/s	0,46	0,49	0,40	0,43	0,40	0,43
	5-3	Velocidad de descenso con carga / sin carga		m/s	0,38	0,36	0,40	0,38	0,40	0,38
	5-5	Esfuerzo en la barra de tracción, con carga/sin carga (7)		N	12875	9498	14720	14720	14720	14720
	5-7	Trepabilidad - 1,6 km/h, con carga / sin carga (8)		%	14,0	18,0	13,0	19,0	13,0	19,0
	5-9	Tiempo de aceleración, con carga/sin carga		s	12,0	8,0	13,0	8,0	13,0	8,0
	5-10	Frenos de servicio			Hidráulicos		Hidráulicos		Hidráulicos	
7-5	Consumo de combustible de acuerdo con el ciclo VDI (9)		l/h	4,6		3,5		3,5		



GENERAL	1-1	Fabricante			HYSTER	HYSTER	HYSTER
	1-2	Designación del modelo			H3.5UT	H3.5UT	H3.5UT
		Motor / transmisión			Yanmar 3.0L Servotransmisión 1 velocidad	GCT K25 Servotransmisión 1 velocidad	GCT K25 Servotransmisión 1 velocidad
		Tipo de frenos			Tambor	Tambor	Tambor
	1-3	Propulsión			Diésel	GLP	Combustible Doble
	1-4	Tipo de operario			Sentado	Sentado	Sentado
	1-5	Capacidad nominal/carga nominal	Q ₁	t	3,5	3,5	35,5
	1-6	Distancia del centro de carga	c	mm	500	500	500
	1-8	Distancia de carga, centro del árbol propulsor a la horquilla	x	mm	510	510	510
1-9	Batalla	y	mm	1700	1700	1700	
PESO	2-1	Peso de servicio		kg	4710	4710	4710
	2-2-1	Carga por eje con carga, delantero/trasero		kg	7250 960	7250 960	7250 960
	2-3-1	Carga por eje sin carga, delantero / trasero		kg	1690 3020	1690 3020	1690 3020
RUEDAS	3-1	Tipo de ruedas			Ruedas Superelásticas	Ruedas Superelásticas	Ruedas Superelásticas
	3-2	Tamaño de las ruedas, delanteras			28x9-15NHS-14PR	28x9-15NHS-14PR	28x9-15NHS-14PR
	3-3	Tamaño de las ruedas, delanteras			6,500-10NHS-10PR	6,500-10NHS-10PR	6,500-10NHS-10PR
	3-5	Número de ruedas, delanteras / traseras (x= ruedas conducidas)			2 x / 2	2 x / 2	2 x / 2
	3-6	Banda de rodadura, delantera	b ₁₀	mm	1000	1000	1000
	3-7	Banda de rodadura, trasera	b ₁₁	mm	970	970	970
	DIMENSIONES	4-1	Inclinación del mástil/ tablero de horquillas hacia delante/ hacia atrás		(°)	6 / 12	6 / 12
4-2		Altura, mástil descendido	h ₁	mm	2150	2150	2150
4-3		Elevación libre (1)	h ₂	mm	165	165	165
4-4		Elevación (1)	h ₃	mm	3000	3000	3000
4-5		Altura, mástil extendido (2)	h ₄	mm	3700	3700	3700
4-7		Altura del tejadillo protector (cabina) (3)	h ₆	mm	2205	2205	2205
4-7-1		Altura de la cabina (cabina abierta)		mm	2230	2230	2230
4-8		Altura del asiento en relación con SIP (4)	h ₇	mm	1192	1192	1192
4-12		Altura acoplamiento	h ₁₀	mm	480	480	480
4-19		Longitud total	l ₁	mm	3894	3894	3894
4-20		Longitud hasta la cara de las horquillas	l ₂	mm	2824	2824	2824
4-21		Anchura total (5)	b ₁ /b ₂	mm	1210 / 1650	1210 / 1650	1210 / 1650
4-22		Dimensiones de las horquillas DIN ISO 2331	s/e/l	mm	45 X 122 X 1070	45 X 122 X 1070	45 X 122 X 1070
4-23		Tablero de horquillas ISO 2328, clase/tipo A, B		mm	III A	III A	III A
4-24		Anchura del tablero de horquillas (6)	b ₃	mm	1100	1100	1100
4-31		Altura libre hasta el suelo debajo del mástil, con carga	m ₁	mm	130	130	130
4-32		Altura libre hasta el suelo, centro de batalla	m ₂	mm	145	145	145
4-34-1		Anchura del pasillo con palés 1000 x 1200 en sentido transversal	Ast	mm	4210	4210	4210
4-34-4		Anchura del pasillo con palés 800 x 1200 en sentido longitudinal	Ast	mm	4010	4010	4010
4-35		Radio de giro	W _a	mm	2500	2500	2500
4-36		Radio de giro interno	b ₁₃	mm	203	203	203
4.42		Altura del escalón (desde el suelo hasta el larguero)		mm	455	455	455
4.43		Altura del escalón (entre los escalones intermedios entre el larguero y el suelo)		mm	722	722	722
RENDIMIENTO	5-1	Velocidad de desplazamiento con carga / sin carga		km/h	20,0 20,0	17,5 18,0	17,5 18,0
	5-2	Velocidad de elevación con carga / sin carga		m/s	0,34 0,37	0,33 0,36	0,33 0,36
	5-3	Velocidad de descenso con carga / sin carga		m/s	0,38 0,36	0,40 0,38	0,40 0,38
	5-5	Esfuerzo en la barra de tracción, con carga/sin carga (7)		N	13516 9676	12732 9676	12732 9676
	5-7	Trepabilidad - 1,6 km/h, con carga / sin carga (8)		%	10,9 19,0	10,0 19,5	10,0 19,5
	5-9	Tiempo de aceleración, con carga/sin carga		s	12,0 8,0	14,0 9,0	14,0 9,0
	5-10	Frenos de servicio			Hidráulicos	Hidráulicos	Hidráulicos
7-5	Consumo de combustible de acuerdo con el ciclo VDI (9)		l/h	4,6	4,3	4,3	

GENERAL	1-1	Fabricante			HYSTER	HYSTER	HYSTER	HYSTER
	1-2	Designación del modelo			H2.0-2.5UT	H3.0-3.5UT	H2.0-3.5UT	H2.0-3.5UT
	1-3	Tren de potencia / tren de tracción			Diésel	Diésel	GLP	Combustible Doble

MOTOR	7-1	Fabricante / modelo del motor			Yanmar / 4TNE92	Yanmar / 4TNE94L	GCT/ K25	GCT/ K25
	7-2	Potencia del motor de acuerdo con ISO 1585		kW	33,9	33,5	37,4	37,4
	7-3	Velocidad nominal		rpm	2450	2400	2300	2300
	7-3-1	Par motor del motor a rpm (1/min)		N-m	143 a 1400	160 a 1500	186 a 1600	186 a 1600
	7-4	Número de cilindros / cilindrada		n° / cm³	4 / 2659	4 / 3054	4 / 2488	4 / 2488

PROPULSIÓN	8-1	Control de tracción / transmisión		Tipo / n°	Servotransmisión	Servotransmisión	Servotransmisión	Servotransmisión
	8-11	Frenos de servicio		Tipo	Tambor	Tambor	Tambor	Tambor
	8-12	Freno de estacionamiento		Tipo	Mecánico	Mecánico	Mecánico	Mecánico

VARIOS	10-1	Presión de trabajo para accesorios		bares	0 - 175	0 - 175	0 - 175	0 - 175
	10-2	Volumen de aceite para accesorios (10)		l/min	64	64	44	64
	10-3	Depósito de aceite hidráulico, capacidad		l	60,0 / 70,0	60,0 / 70,0	60,0 / 70,0	60,0 / 70,0
	10-4	Depósito de combustible, capacidad		l	60,0 / 70,0	60,0 / 70,0	60,0 / 70,0	60,0 / 70,0
	10-7	Nivel de presión sonora en el asiento del conductor (11)	L _{paz}	dB(A)	84	84	84	84
	10-7-1	Potencia sonora garantizada 2001/14/CE	L _{waz}	dB	104	104	103	103
	10-8	Acoplamiento de remolcado tipo DIN 15170			Sí/Pasador	Sí/Pasador	Sí/Pasador	Sí/Pasador

> CAPACIDADES NOMINALES

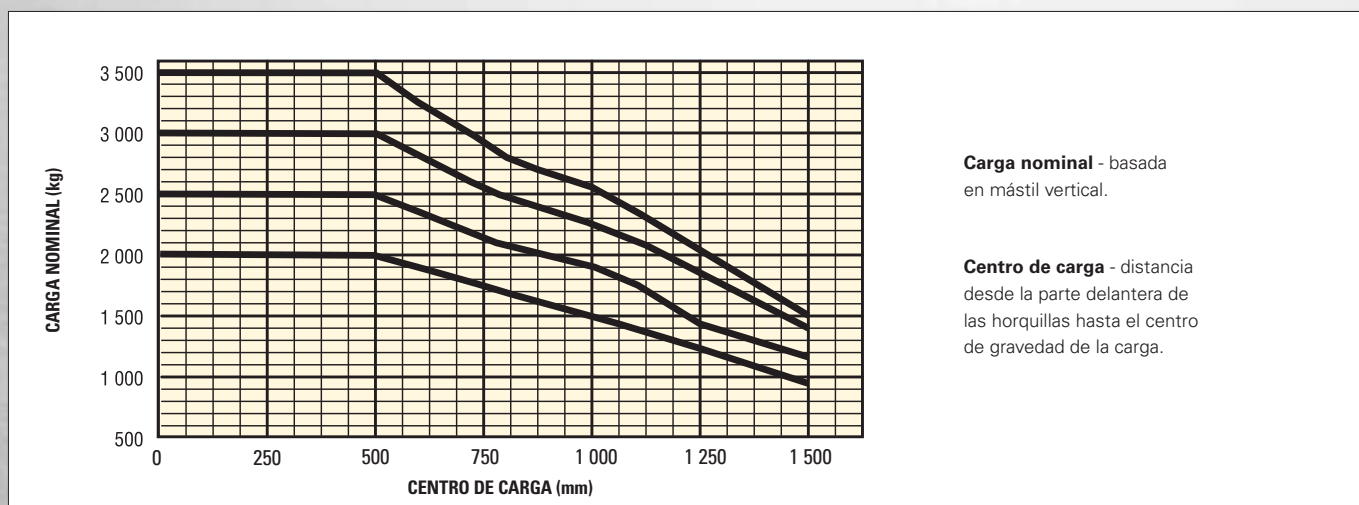


TABLA DE MODELOS NOTAS:

Las especificaciones se ven afectadas por el estado del vehículo y por su equipamiento, así como por la naturaleza y las condiciones del área de trabajo. Informe a su distribuidor sobre la naturaleza y el estado de la zona de trabajo prevista cuando vaya a comprar su carretilla Hyster®.

- (1) Parte superior de las horquillas
- (2) Sin rejilla soporte de carga
- (3) h₆ sujeto a +/- 5 mm de tolerancia.
- (4) Asiento de suspensión total en posición presionada.
- (5) Estándar/Anchas/Dobles.
- (6) añadir 32mm con rejilla soporte de carga
- (7) A 1,6km/h
- (8) A 4,8km/h
- (9) Variable
- (10) L_{PAZ}, medido de acuerdo con los ciclos de prueba y basado en los valores de ponderación contenidos en la Norma EN12053

TABLA DE CAPACIDAD DEL MÁSTIL NOTAS:

- (1) Sin rejilla soporte de carga
- (2) Con rejilla soporte de carga

AVISO:

Hay que tener cuidado al manipular cargas a gran altura. Los operarios deben haber recibido la formación adecuada y deben leer, entender y seguir las instrucciones contenidas en el Manual de Usuario. Todos los valores son valores nominales y están sujetos a tolerancias. Para más información, contacte con el fabricante.

Los productos Hyster están sujetos a cambios sin previo aviso.

Las carretillas elevadoras ilustradas pueden disponer de equipos opcionales. Los valores pueden variar con configuraciones alternativas.

Hoja de especificaciones de la carretilla elevadora basada en: -

Mástil 2 etapas LFL 3000mmTOF con tablero estándar, horquillas de 1000 mm con palancas manuales

Los datos de la especificación se basan en la norma VDI 2198.

EQUIPAMIENTO ESTÁNDAR Y OPCIONAL <

RENDIMIENTO	EST	OPC
H2.0UT	X	
H2.5UT	X	
H3.0UT	X	
H3.5UT	X	
Motor Yanmar 2.6L diésel - H2.0-2.5UT	X	
Motor Yanmar 3.0L diésel - H3.0-3.5UT	X	
Radiador de Serpentina	X	
Escape Horizontal	X	
Escape Vertical		X
Admisión de Aire Alta	X	
Admisión de Aire Alta con Prepurificador		X
Servotransmisión - 1 Velocidad	X	
Frenos de tambor	X	
PROPULSIÓN	EST	OPC
Banda de Rodadura Estándar	X	
Banda de Rodadura Ancha		X
Banda de Rodadura Doble		X
Ruedas de Tracción Superelásticas 7,00 x 12-12 (Banda de Rodadura Estándar) - H2.0-2.5UT		X
Ruedas de Tracción de Neumáticos 7,00 x 12-12 PR (Banda de Rodadura Estándar) - H2.0-2.5UT	X	
Ruedas de Tracción Superelásticas 28 x 9-15-12 (Banda de Rodadura Estándar) - H3.0-3.5UT		X
Ruedas de Tracción de Neumáticos 28 x 9-15-12 PR (Banda de Rodadura Estándar) - H3.0-3.5UT	X	
Ruedas de Tracción de Neumáticos 7,00 x 12-12 PR (Banda de Rodadura Doble) - H2.0-2.5UT		X
Ruedas de Tracción Superelásticas 7,00 x 12-12 (Banda de Rodadura Doble) - H2.0-2.5UT		X
Ruedas de Tracción Superelásticas 28 x 9-15-12 (Banda de Rodadura Doble) - H3.0-3.5UT		X
Ruedas de Tracción de Neumáticos 28 x 9-15-12 PR (Banda de Rodadura Doble) - H3.0-3.5UT		X
Ruedas de Dirección Superelásticas 6,00 x 9-10 - H2.0-2.5UT		X
Ruedas de Dirección de Neumáticos 6,00 x 9-10 PR - H2.0-2.5UT		X
Ruedas de Dirección Superelásticas 6,50 x 10-10 - H3.0-3.5UT		X
Ruedas de Dirección de Neumáticos 6,50 x 10-10 - H3.0-3.5UT		X
ELEVACIÓN	EST	OPC
2 Etapas Elevación Libre Limitada	X	
3 Etapas Elevación Libre Total		X
Mástil de 2 Etapas Elevación Libre Limitada de 3000mm (Altura Descendido 2010mm)	X	
Mástil de 2 Etapas Elevación Libre Limitada de 3000mm (Altura Descendido 2075mm)	X	
Mástil de 2 Etapas Elevación Libre Limitada de 3000mm (Altura Descendido 2150mm)	X	
Mástil de 2 Etapas Elevación Libre Limitada de 3300mm (Altura Descendido 2160mm)		X
Mástil de 2 Etapas Elevación Libre Limitada de 3300mm (Altura Descendido 2225mm)		X
Mástil de 2 Etapas Elevación Libre Limitada de 3300mm (Altura Descendido 2300mm)		X
Mástil de 2 Etapas Elevación Libre Limitada de 3700mm (Altura Descendido 2360mm)		X
Mástil de 2 Etapas Elevación Libre Limitada de 3700mm (Altura Descendido 2425mm)		X
Mástil de 2 Etapas Elevación Libre Limitada de 3700mm (Altura Descendido 2500mm)		X
Mástil de 3 Etapas Elevación Libre Total de 4500mm (Altura Descendido 2060mm)		X
Mástil de 3 Etapas Elevación Libre Total de 4500mm (Altura Descendido 2125mm)		X
Mástil de 3 Etapas Elevación Libre Total de 4500mm (Altura Descendido 2200mm)		X
Mástil de 3 Etapas Elevación Libre Total de 4800mm (Altura Descendido 2160mm)		X
Mástil de 3 Etapas Elevación Libre Total de 4800mm (Altura Descendido 2225mm)		X
Mástil de 3 Etapas Elevación Libre Total de 4800mm (Altura Descendido 2300mm)		X
Mástil de 3 Etapas Elevación Libre Total de 5500mm (Altura Descendido 2425mm)		X
Mástil de 3 Etapas Elevación Libre Total de 5500mm (Altura Descendido 2490mm)		X
Mástil de 3 Etapas Elevación Libre Total de 5500mm (Altura Descendido 2565mm)		X
Inclinación del mástil - 6° Hacia Delante / 6° Hacia Atrás.	X	
Inclinación del mástil - 6° Hacia Delante / 12° Hacia Atrás.		X

MANIPULACIÓN	EST	OPC
Controles hidráulicos de palancas manuales	X	
Controles hidráulicos de palancas mecánicas, diseñados para aplicaciones de sujeción con pinza		X
Válvula Hidráulica de 2 Funciones (0 Auxiliares)	X	
Válvula Hidráulica de 3 Funciones (1 Auxiliar)		X
Válvula Hidráulica de 4 Funciones (2 Auxiliares)		X
Grupo de Mangueras de 3 Funciones (1 Auxiliar)		X
Grupo de Mangueras de 3 Funciones (1 Auxiliar)		X
Grupo de Mangueras de 4 Funciones (2 Auxiliares)		X
Grupo de Mangueras de 4 Funciones (2 Auxiliares)		X
Tubos de Extensión para Accesorios - 1 Par		X
Tablero Tipo Gancho Clase II 1038mm - H2.0-2.5UT	X	
Tablero Tipo Gancho 1100mm - H3.0-3.5UT	X	
Tablero Tipo Gancho con Desplazamiento Lateral Integral 1040mm - H2.0-2.5UT		X
Tablero Tipo Gancho Clase III con Desplazamiento Lateral Integral 1100mm - H3.0-3.5UT		X
Tablero Tipo Gancho Clase II 1200mm		X
Rejilla Soporte de Carga 940mm - H2.0-2.5UT	X	
Rejilla Soporte de Carga 1080mm - H3.0-3.5UT	X	
Horquillas Tipo Gancho Conicidad Estándar 40 x 122 x 1070mm - H2.0-2.5UT	X	
Horquillas Tipo Gancho Conicidad Estándar 40 x 122 x 1220mm - H2.0-2.5UT		X
Horquillas Tipo Gancho Conicidad Estándar 40 x 122 x 1070mm - H3.0UT	X	
Horquillas Tipo Gancho Conicidad Estándar 45 x 122 x 1220mm - H3.0UT		X
Horquillas Tipo Gancho Conicidad Estándar 50 x 122 x 1070mm - H3.5UT	X	
Horquillas Tipo Gancho Conicidad Estándar 50 x 122 x 1220mm - H3.5UT		X
CABINA	EST	OPC
Cabina con Calefactor		X
Cabina sin Calefactor		X
Paneles de Cabina Delanteros y Superiores		X
Paneles de Cabina Delanteros, Superiores y Traseros		X
Cubierta para la Lluvia para Tejadillo Protector		X
Espejos Retrovisores Laterales Dobles	X	
Manija de Conducción Trasera con Botón de Bocina		X
ERGONOMÍA	EST	OPC
Tejadillo Protector Bajo 2120mm - H2.0-2.5UT	X	
Tejadillo Protector Bajo 2145mm - H2.0-2.5UT	X	
Tejadillo Protector Alto 2180mm - H2.0-2.5UT		X
Asiento de Vinilo Sin Suspensión	X	
Asiento de Vinilo con Suspensión Total (SC29)		X
Asiento de Vinilo con Suspensión Total (SC29) con Interruptor para OPS		X
Cinturón de Seguridad Estándar	X	
Volante con pomo giratorio	X	
Palanca Direccional	X	
VISIBILIDAD	EST	OPC
Luces de trabajo tipo LED	X	
2 Luces de Trabajo LED Delanteras con Luces de Parada, Cola, Indicadoras y de Marcha Atrás	X	
Luces de Trabajo LED 2 Delanteras y 1 Trasera con Luces de Parada, de Cola, Indicadoras y de Marcha Atrás	X	
EMPLEO	EST	OPC
Red de Contrapeso	X	
Depósito GLP Instalado		X
Un Depósito GLP adicional		X
Cuatro Depósitos GLP adicionales		X
Soporte de Depósito de GLP Fijo con Correas de Material Textil Dobles		X
Sistema de Presencia del Operario (OPS)		X
Alarma visible - Luz estroboscópica ámbar	X	
Alarma audible - Activación marcha atrás	X	
Arranque con Interruptor de Llave de Contacto	X	
ASPECTO	EST	OPC
Carretilla base con pintura amarilla Hyster	X	
Carretilla base con pintura especial		X
ELEMENTOS ADICIONALES	EST	OPC
Paquete de documentación	X	
Manual de Piezas	X	
Garantía: Garantía del Fabricante de 12 Meses / 2.000 Horas (Piezas Solamente)	X	

*Estándar u Opcional en mercados seleccionados o en modelos seleccionados. Consulte la Lista de Precios para ver todas las configuraciones de opciones. Hay disponibles otras opciones a través del departamento Special Products Engineering Department (SPED).
 Contacte con Hyster para ver más detalles.

La serie Hyster® H2.0-3.5UT hace llegar a las operaciones de toda la industria, fuerza productividad y bajo coste de propiedad.

Con una familiar disposición tipo automovilística, las carretillas elevadoras UT son fáciles de usar, sencillas de mantener y llevan toda una gama de equipamiento y funcionalidades estándar, así como de opciones adicionales.

Hay disponibles modelos Diésel, GLP o de combustible doble para adecuarse a las necesidades de las diversas aplicaciones, incluyendo constructores, comerciantes / venta al por menor, operaciones de fabricación ligera, alimentos y bebidas, almacenes para logística... y muchas más.

CUMPLIMENTACIÓN DEL TRABAJO

Los conductores pueden hacer el trabajo con facilidad y rapidez.

- Velocidades de desplazamiento de hasta 20km/h.
- Opciones de capacidad de elevación de 2, 2,5, 3 y 3,5 toneladas a 500mm de centro de carga.
- Se ofrecen luces de posición y luces de trabajo tipo LED como equipamiento estándar, junto con una luz estroboscópica ámbar para que el conductor pueda ver - y pueda ser visto - en todo momento.
- Hay disponible toda una gama de mástiles (LFL y FFL) con opciones de inclinación para dar satisfacción a las necesidades de las aplicaciones.
- Altas velocidades de elevación y descenso gracias al diseño inteligente del sistema hidráulico.
- También hay disponibles diversas horquillas y tableros incluyendo tableros de desplazamiento lateral integral para que la manipulación de las cargas se pueda realizar con facilidad y comodidad.

FÁCIL DE USAR Y CONFORTABLE

El compartimento de operario ofrece un entorno de trabajo práctico y confortable.

- Los controles están fácilmente accesibles y su manejo es sencillo.
- Todos los puntos de contacto del conductor se han diseñado para aliviar la tensión en el operario. Por ejemplo, las posiciones del hombro, del brazo y de la mano para operar el volante, las palancas hidráulicas, el freno de estacionamiento y otros controles.
- El asiento de suspensión total ajustable opcional y la columna de dirección con un rango de inclinación de 6 grados ayudan a maximizar el confort.
- La clara pantalla LCD de 3,5 pulgadas proporciona información al conductor con una simple ojeada.
- El diseño del mástil garantiza una buena visibilidad de la carga y de las horquillas con una amplia ventana del mástil y mangueras encaminadas limpiamente.
- Con la manija de conducción trasera con bocina integrada se puede conducir marcha atrás con mayor comodidad, y el conductor puede mantener fácilmente la mejor posición para conducir marcha atrás, especialmente cuando transporta cargas voluminosas en las horquillas.
- Hay disponibles cabinas parciales o cabinas completas. La cabina completa tiene puertas de acero, parabrisas delantero y trasero con función lavaparabrisas y limpiaparabrisas.



CARACTERÍSTICAS DEL PRODUCTO <



ROBUSTA Y FIABLE

Con su gran durabilidad e idoneidad para el objeto con el que se han pensado, las carretillas UT se fabrican pensando en que perduren, en que tengan una larga vida de servicio.

- La utilización de componentes probados, robustos y de alta calidad (aprobados a través del centro de desarrollo de Hyster en China) resulta en un funcionamiento fiable y un menor desgaste normal por el uso.
- Bastidor soldado de una sola pieza con la estructura de fundición de muchos componentes, incluyendo la carcasa del árbol propulsor.
- Utilización de motores industriales probados. Las carretillas diésel se equipan con motores Yanmar, mientras que los modelos de GLP y de combustible doble se equipan con el motor GCT K25.
- Servotransmisión de una velocidad bien probada, fiable y eficiente.
- Cilindros de inclinación sellados para minimizar la contaminación.
- Los grandes filtros de alta calidad garantizan un rendimiento óptimo.
- Menor riesgo de tiempos de inactividad fuerza de servicio no programados gracias a la excelente refrigeración del radiador, que gestiona el refrigerante del motor y el aceite de la transmisión.
- Las mangueras de funciones auxiliares están centradas en el cilindro de elevación libre para evitar que se retuerzen y para que queden sujetas con una retención positiva, con curvaturas de grandes radios para minimizar el desgaste superficial de dichas mangueras.
- También hay disponibles diversas horquillas y tableros incluyendo tableros de desplazamiento lateral integral para que la manipulación de las cargas se pueda realizar con facilidad y comodidad.

FÁCIL DE MANTENER

Las carretillas elevadoras H2.0-3.5UT son fáciles de mantener, reduciendo los tiempos y costes de servicio.

- No se necesita ninguna herramienta especial para efectuar las intervenciones de servicio, por lo que es ideal para los clientes que opten por efectuar las tareas de servicio por sí mismos.
- Los elementos que han de someterse de forma regular a tareas de servicio están fácilmente accesibles.
- Plancha del piso fácilmente desmontable y capó de liberación rápida (apertura de 70 grados).
- No es necesario utilizar un PC, un ordenador portátil o herramientas de diagnóstico gracias a la sencillez de los componentes y la especificación.
- Rápida disponibilidad de piezas de recambio con una buena relación coste eficacia.
- Cuentan con el respaldo de una garantía estándar.

KARBAR
SOCIOS COMPROMETIDOS, EQUIPOS ROBUSTOS.™
PARA OPERACIONES EXIGENTES, EN CUALQUIER LUGAR.

937 812 042

Hyster® suministra una gama completa de equipos de almacén, carretillas elevadoras de contrapeso con motor de CI y eléctricas, manipuladores de contenedores y apiladores retráctiles Hyster® es una empresa comprometida con ser mucho más que un suministrador de carretillas elevadoras.

Nuestro objetivo es ofrecer una asociación completa capaz de responder a todo el espectro de temas relacionados con la manutención: tanto si necesita consultoría profesional para la gestión de su flota, como si necesita apoyo de servicio totalmente cualificado o un suministro de piezas fiable, para todo ello puede confiar en Hyster®.

Nuestra red de distribuidores altamente cualificados proporciona apoyo local experto y una gran capacidad de respuesta. Pueden ofrecer paquetes financieros con una buena relación coste-eficacia y pueden introducir programas de mantenimiento gestionados de manera eficaz para asegurar que pueda obtener el mayor valor posible. Nuestra actividad de negocios consiste en tratar sus necesidades de manutención de manera que usted pueda centrarse en el éxito de su propia actividad de negocios tanto en el momento actual como en el futuro.

