



**SOCIOS COMPROMETIDOS.  
EQUIPOS ROBUSTOS."**



# **CARRETILLAS ELEVADORAS DIÉSEL Y GLP**

**H2.0-3.0XT**

**2 000 - 3 000 KG**





MOTOR		H3.0XT	H3.0XT
1.1	Designación del tipo de fabricante	H3.0XT	H3.0XT
1.2	Motor / Transmisión	Yanmar 2,6L Servotransmisión Básica 1 velocidad	PSI 2.4L Servotransmisión Básica 1 velocidad
1.3	Accionamiento: eléctrico (batería o red de suministro), diesel, gasolina, gas combustible	Diésel	GLP
1.4	Tipo de carretillero: manual, a pie, de pie, sentado, recogepedidos	Sentado	Sentado
1.5	Capacidad nominal / carga nominal	3,0	3,0
1.6	Distancia del centro de carga	500	500
1.8	Distancia de carga, centro del árbol propulsor a la horquilla	478	478
1.9	Batalla	1700	1700

PESO		H3.0XT		H3.0XT	
2.1	Peso de servicio	4690		4650	
2.2	Carga por eje, con carga delantero/trasero	6586	1087	6556	1077
2.3	Carga por eje, sin carga, delantero/trasero	1892	2798	1872	2778

RUEDAS/BASTIDOR		SE		SE	
3.1	Ruedas: L = neumáticas, V = macizas, SE = ruedas superelásticas	SE		SE	
3.2	Tamaño de las ruedas, delanteras	28 X 9 - 15		28 X 9 - 15	
3.3	Tamaño de las ruedas, traseras	6,50 X 10		6,50 X 10	
3.5	Número ruedas, delanteras/traseras (x= ruedas conducidas)	2x	2	2x	2
3.6	Banda de rodadura, delantera	970		970	
3.7	Banda de rodadura, trasera	993		993	

DIMENSIONES		H3.0XT		H3.0XT	
4.1	Inclinación del mástil/tablero de horquillas hacia delante/hacia atrás	6		6	
4.2	Altura, mástil descendido	2195		2195	
4.3	Elevación libre □	150		150	
4.4	Elevación □	3105		3105	
4.5	Altura, mástil extendido ♦	4335		4335	
4.7	Altura del tejadillo protector (Alto / Intermedio) ■	2250	2210	2250	2210
4.7.1	Altura del cabina (Alto / Intermedio) ■	2258	2218	2258	2218
4.8	Altura asiento/ Altura plataforma ◇	1149		1149	
4.12	Altura acoplamiento	369		369	
4.19	Longitud total	3696		3696	
4.20	Longitud hasta la cara frontal de las horquillas	2696		2696	
4.21	Anchura total	1206		1206	
4.22	Dimensiones de las horquillas ISO 2331	50x125x1000		50x125x1000	
4.23	Tablero de horquillas ISO 2328, clase/tipo A, B	IIIA		IIIA	
4.24	Anchura horquillas-tablero ●	1067		1067	
4.31	Altura libre bajo el mástil, con carga	100		100	
4.32	Altura libre sobre el suelo, centro de batalla	210		210	
4.34.1	Ancho de pasillo con palets 1000 x 1200 en sentido transversal	3802		3802	
4.34.2	Ancho de pasillo con paletas 800 x 1200 en sentido longitudinal	4002		4002	
4.35	Radio de giro	2324		2324	
4.36	Radio de giro interno	618		618	
4.43	Altura del escalón	435		435	

DATOS DE REQUIMIENTO		H3.0XT		H3.0XT	
5.1	Velocidad de desplazamiento, con/sin carga	18,7	18,9	19,8	20,0
5.2	Velocidad de elevación con carga/sin carga	0,58	0,61	0,57	0,60
5.3	Velocidad de descenso con carga/sin carga	0,58	0,50	0,58	0,50
5.5	Esfuerzo en la barra de tracción, con carga/sin carga *	13,4	13,8	16,8	13,8
5.7	Trepabilidad, con carga/sin carga †	12,3	30,5	16,2	30,5
5.9	Tiempo de aceleración, con carga/sin carga	5,3	4,5	5,4	4,6
5.10	Freno de servicio	Hidráulico		Hidráulico	

MOTOR		H3.0XT		H3.0XT	
7.1	Fabricante / tipo de motor	Yanmar 2.6L		PSI 2.4L	
7.2	Potencia del motor de acuerdo con ISO 1585 / DIN 6271	33,0		46,0	
7.3	Velocidad nominal	2350		2700	
7.4	Número de cilindros/cilindrada	4	2659	4	2351
7.5	Consumo de combustible de acuerdo con el ciclo VDI	3,5		3,1	

MOTOR		H3.0XT		H3.0XT	
8.1	Tipo de unidad de tracción	Automática		Automática	

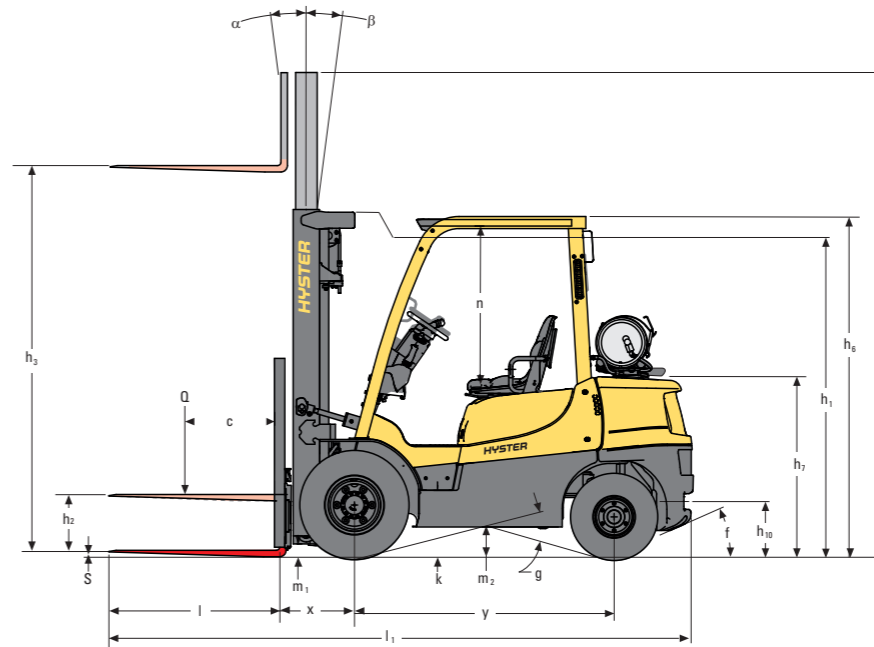
DATOS ADICIONALES		H3.0XT		H3.0XT	
10.1	Presión de trabajo para accesorios	0-155		0-155	
10.2	Volumen de aceite para accesorios	60		60	
10.3	Depósito de aceite hidráulico, capacidad	42		42	
10.4	Depósito de combustible, capacidad	69		15,2	
10.7	Nivel de presión acústica en el asiento del conductor ◇	79		79	
10.7.1	Nivel de potencia acústica durante el ciclo de trabajo	104		102	
10.8	Acoplamiento de remolcado, tipo DIN	Pasador		Pasador	

Datos de la especificación basados en la VDI 2198.

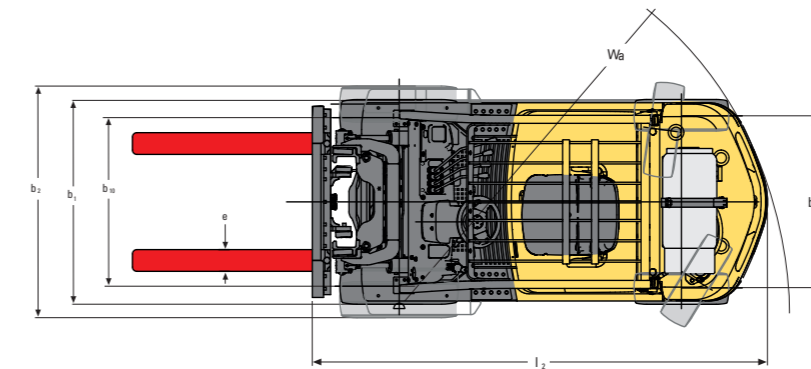
### EQUIPOS Y PESO:

Pesos (líneas 2.1, 2.2, 2.3) basados en las siguientes especificaciones:  
Carretilla completa con mástil de 2 etapas LFL de 3292mm (H2.0-2.5XT) / 3209mm (H3.0XT) TOF (parte superior de las horquillas), tablero estándar y horquillas de 1 000 mm con hidráulicos manuales, tejadillo protector y ruedas de tracción y dirección superelásticas.

### DIMENSIONES DE LA CARRETILLA

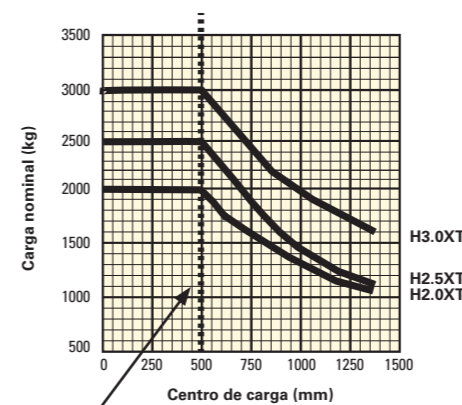


$A_{ST} = W_a + R + a$  (ver las líneas 4.34.1 y 4.34.2)  
a = espacio libre de trabajo mínimo  
(Norma VDI = 200 mm; Recomendación BITA = 300mm)  
 $l_6$  = Longitud de la carga



### CAPACIDADES NOMINALES

Tablero estándar

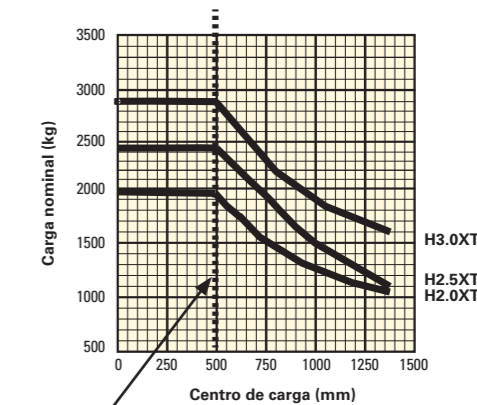


Centro de carga estándar 500mm

**Centro de carga**  
Distancia desde la parte frontal de las horquillas al centro de gravedad de la carga.

**Carga nominal**  
Basada en mástiles verticales de hasta 3292 mm

Tablero de desplazamiento lateral integral con posicionador de horquillas



Centro de carga estándar 500mm

**Centro de carga**  
Distancia desde la parte frontal de las horquillas al centro de gravedad de la carga.

**Carga nominal**  
Basada en mástiles verticales de hasta 3292 mm



# **KARBAR** **SOCIOS COMPROMETIDOS. EQUIPOS ROBUSTOS.™** **PARA OPERACIONES EXIGENTES, EN CUALQUIER LUGAR.**

 **937 812 042**

Hyster suministra una gama completa de equipos de almacén, carretillas elevadoras de contrapeso IC y eléctricas, manipuladores de contenedores y apiladores retráctiles. Hyster está comprometido en ser mucho más que un suministrador de carretillas elevadoras.

Nuestro objetivo es ofrecer una asociación completa capaz de responder a la totalidad del espectro de asuntos relacionados con la manipulación de materiales: Tanto si necesita servicios de consultoría profesional para la gestión de su flota, como si lo que necesita es apoyo de servicio cualificado o suministro fiable de repuestos, puede confiar en Hyster.

Nuestra red de distribuidores altamente preparados proporciona apoyo local experto y una gran capacidad de respuesta. Pueden ofrecer paquetes financieros de adecuada relación coste-eficacia y pueden introducir programas de mantenimiento gestionados de manera eficaz para asegurar que pueda obtener el mayor valor posible. Nuestra actividad de negocios consiste en tratar sus necesidades de manipulación de materiales de manera que usted pueda centrarse en el éxito de su propia actividad de negocios tanto en el momento actual como en el futuro.



## **HYSTER EUROPE**

**Centennial House, Frimley Business Park, Frimley, Surrey, GU16 7SG, Inglaterra.**

**Tel: +44 (0) 1276 538500**



[www.hyster.eu](http://www.hyster.eu)



[infoeurope@hyster.com](mailto:infoeurope@hyster.com)



[/HysterEurope](https://www.facebook.com/HysterEurope)



[@HysterEurope](https://twitter.com/HysterEurope)





[/HysterEurope](https://www.linkedin.com/company/HysterEurope)



HYSTER-YALE UK LIMITED actuando como Hyster Europe. Sede social: Centennial House, Building 4.5, Frimley Business Park, Frimley, Surrey GU16 7SG, Reino Unido.

Registrada en Inglaterra y Gales. Número de registro de la empresa: 02636775

HYSTER,  y FORTENS son marcas comerciales registradas en la Unión Europea y en algunas otras jurisdicciones.

MONOTROL® es una marca comercial registrada y DURAMATCH y  son marcas comerciales en los Estados Unidos y en algunas otras jurisdicciones.

Los productos Hyster están sujetos a cambios sin previo aviso. Algunas carretillas elevadoras que aparecen en las fotografías pueden disponer de equipos opcionales.